



FieldBoard

フィールドボード 撤去マニュアル

1. 梱包内容の確認
2. 使用機材
3. 撤去前確認
4. 撤去作業
5. 撤去完了後／収納確認

1. 梱包内容の確認

映像システム

取扱注意



コントロールボックス



LEDパネル

・LEDビジョン×12枚(各ボックス6枚)

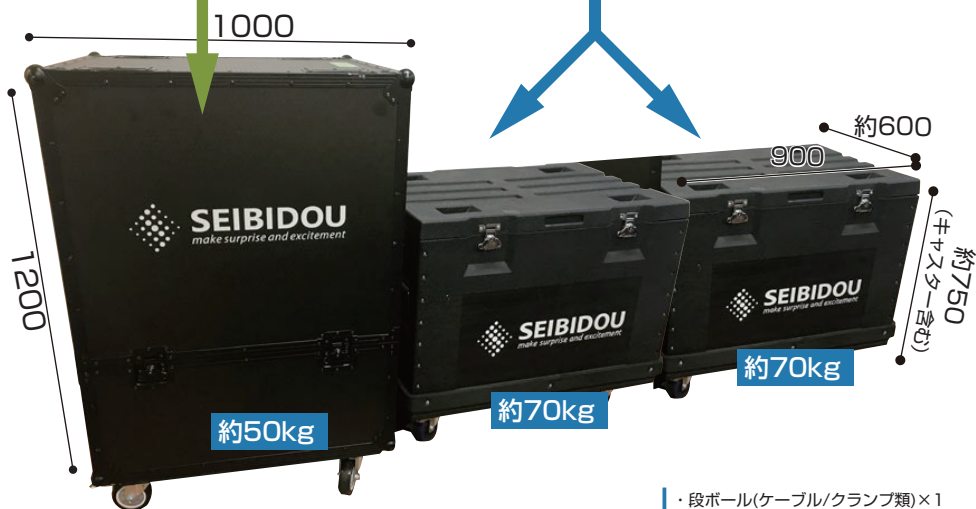
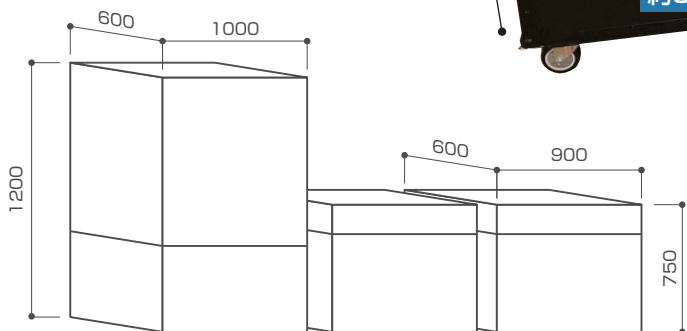


※ 梱包用ボックスは現場保管

返却後、再利用いたしますので、大切に扱ってください。各現場にて保管するのが前提で、軒下やプレハブ内に、また屋外保管であればビニールシート等で養生をお願いしております。

梱包用ボックス

- ・H1200ボックス×1セット
- ・H700ボックス×2セット(各6枚入)



他備品

- ・段ボール(ケーブル/クランプ類)×1 (スピーカー/クランプ入り)×2
- ・フレーム金具(W2000mm)上下セット×1



2. 使用機材



1. モンキーレンチ



2. メガネレンチ17mm



3. ラチェットレンチ17mm

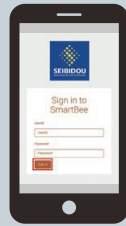
3.撤去前確認

作業管理アプリ
SmartBee

URLにアクセス



<https://seidou.smartbee.jp/>



スマホで
入力!

① SmartBeeの登録

SmartBeeへの画像登録は
忘れずをお願いいたします。



② 収納箱の確認

収納箱×3、スピーカ-
段ボールを
確認してください

SmartBeeの操作

確認画像を登録



表面 (通電状態)



裏面

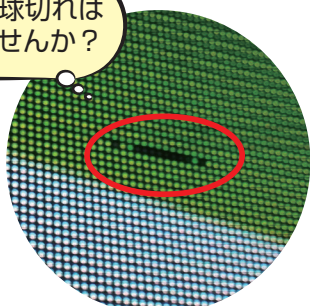
③ 現況の確認

- パネル動作確認
- コントロールボックス

SmartBeeの操作

確認画像を登録

LEDの球切れは
ありませんか?



ドット欠け例



(通電状態)

4.撤去作業



LANケーブル

電源線



LANポート



IN→

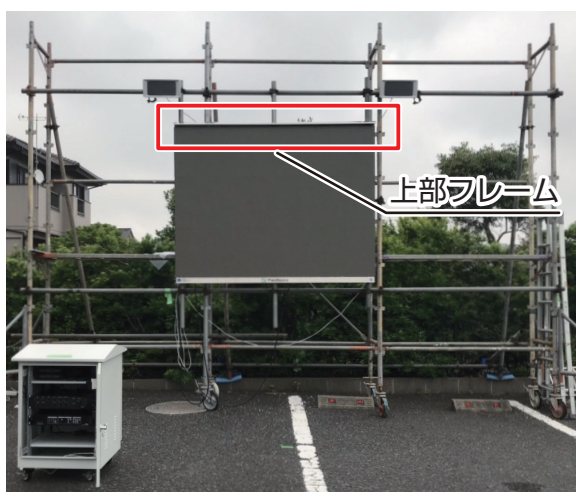
OUT→

① 配線の取り外し

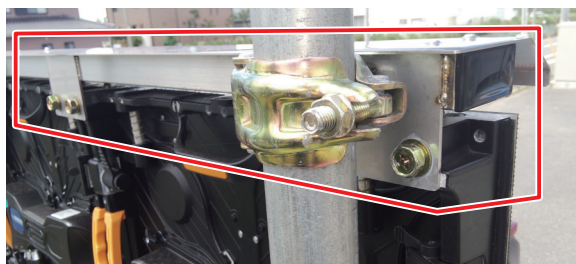
- 電源線
- LANケーブル

② 上部フレームの取り外し

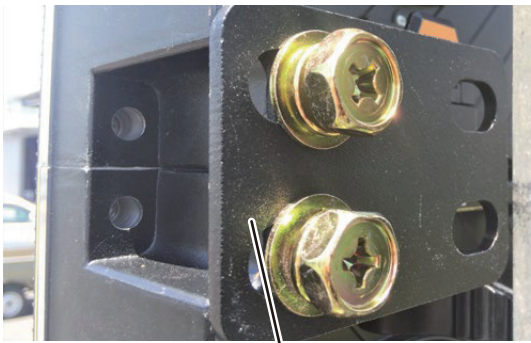
- ① LEDパネルに固定されているボルトを外す。
- ① 単管に固定されているクランプを外す。



上部フレーム



上部フレーム

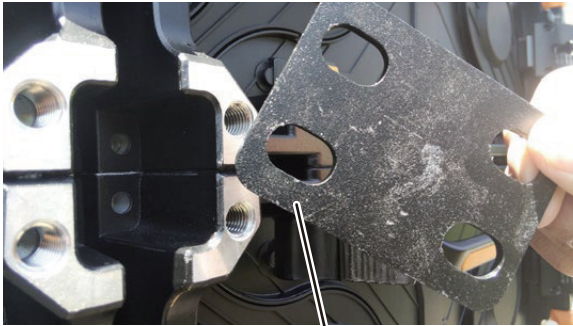


固定金具

③ LEDパネルの取り外し

- ① パネル間に固定されている固定金具を外す。

※インパクトドライバー使用禁止



固定金具



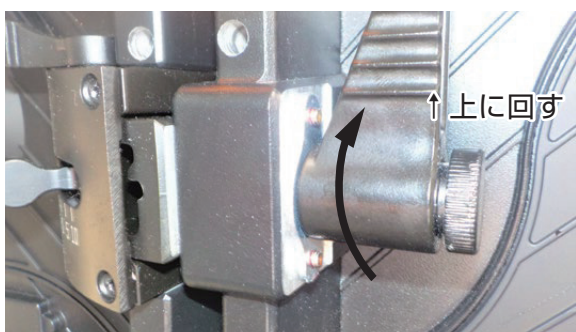
- ② LEDパネルに固定されているプレート付クランプのボルトを外す。

※インパクトドライバー使用禁止

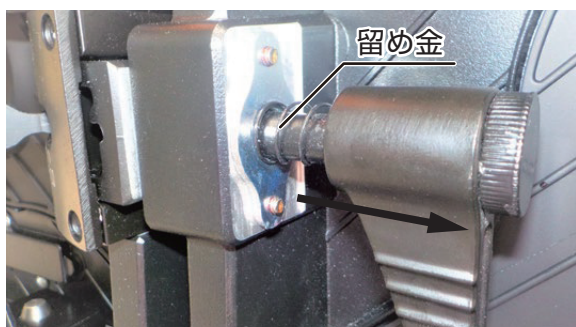


プレート付きクランプ

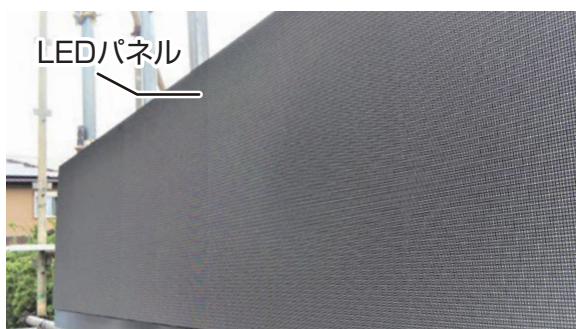
- ③ プレート付クランプを外す。



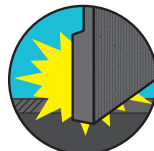
- ④ LEDパネル間を固定されている留め金を外す。



ロックを外すと留め金がスライドします。



- ⑤ LEDパネルを取り外し収納ボックスへ入れる。



**LED パネル
取扱い注意!**

(LED 素子面の衝突、ケースに収納の際にも注意おねがいします)



- ⑥ 最下部はLEDパネルと下部フレームを固定しているボルトを外す。



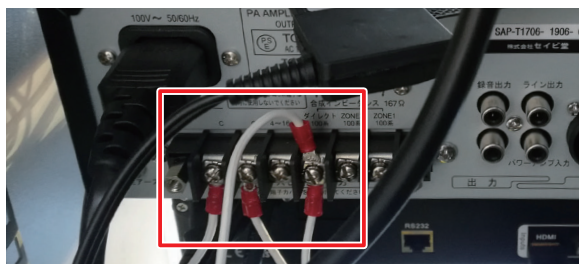
④ 下部プレートの取り外し

- ① 単管に固定されているクランプを外す。



⑤ スピーカーの取り外し

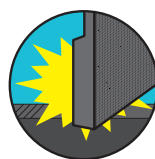
- ① 単管に固定されているクランプを外しスピーカーを取り外す。
- ② コントロールボックス内のアンプ背面からケーブルを外す。



⑥ コントロールボックス内のLEDコントローラーよりLANケーブルを外す

5.撤去完了後／収納確認

- ① 各機器を梱包用ボックスに収納。



**LED パネル
取扱い注意！**

- ② 収納状況をスマホで撮影、SmartBee へ登録。

- LED収納箱を撮影・登録
(収納状況、フタを開けて撮影してください)



- LEDパネルを撮影・登録
(管理番号シールを撮影してください)



- スピーカー×2を撮影・登録



- 取付金具を撮影・登録



- 梱包状況を撮影・登録



- 配線類を撮影・登録

以上で撤去作業は終了です。

作業完了後、セイビ堂へ現場状況を報告してください

TEL03-3248-2620 ふちのうえ 漉之上または橋本あて